

## SCHEDA COSTI

(in vigore dal 29 marzo 2018)

La presente scheda riporta informazioni sui costi che gravano, direttamente o indirettamente, sull'aderente nella fase di accumulo della prestazione previdenziale.

La presenza di costi comporta una **diminuzione della posizione individuale e quindi della prestazione pensionistica**, pertanto si richiama l'attenzione dell'aderente sull'importanza di **confrontare** i costi con quelli previsti dalle altre forme pensionistiche.

Costi nella fase di accumulo	
Tipologia di costo	Importo e caratteristiche
<b>Spese di adesione</b>	€ 5,16 a carico del lavoratore e € 5,16 a carico dell'azienda una tantum all'atto dell'adesione. I soggetti fiscalmente a carico sono esenti.
<b>Spese da sostenere durante la fase di accumulo</b>	
Direttamente a carico dell'aderente	Per l'anno <b>2018: € 87</b> per i piloti ed <b>€ 48</b> per gli assistenti di volo prelevato dalla prima contribuzione utile. In assenza di contribuzione la quota associativa viene prelevata direttamente dalla posizione individuale con la prima valorizzazione utile. Per i soggetti fiscalmente a carico la quota associativa per l'anno 2018 è pari ad <b>€ 30</b> e viene prelevata dalla prima contribuzione utile. In assenza di contribuzione la quota associativa viene prelevata direttamente dalla posizione individuale con la prima valorizzazione utile.
Indirettamente a carico dell'aderente (Oneri relativi alla gestione finanziaria ed ai servizi di banca depositaria calcolati e prelevati mensilmente sul patrimonio del singolo comparto)	
Commissioni di banca depositaria	0,03% del patrimonio su base annua
<i>- Comparto</i>	
Garantito	0,20% del patrimonio su base annua
Prevalentemente obbligazionario/Protezione	0,14% del patrimonio su base annua
Bilanciato/Equilibrio	0,14% del patrimonio su base annua
Prevalentemente azionario/Crescita	0,14% del patrimonio su base annua
<b>Spese da sostenere per l'esercizio di prerogative individuali</b>	
Anticipazione	non previste
Trasferimento	non previste
Riscatto	non previste
Riallocazione della posizione individuale	non previste
Riallocazione del flusso contributivo	non previste
<b>Spese relative alla prestazione pensionistica anticipata in forma di rendita temporanea (RITA)</b>	
Spese di istruttoria, costi amministrativi e di spedizione	non previste

Gli oneri annualmente gravanti sugli aderenti durante la fase di accumulo sono determinabili soltanto in relazione al complesso delle spese effettivamente sostenute dal fondo. Gli importi indicati nella tabella sono pertanto il risultato di una stima, volta a fornire all'aderente una indicazione della onerosità della partecipazione.

<sup>3</sup> Nella percentuale è compresa la quota IVA dovuta ai sensi della vigente normativa.

## INDICATORE SINTETICO DEI COSTI

Al fine di fornire un'indicazione sintetica dell'onerosità dei comparti di Fondaereo, è riportato per ciascun comparto l'ISC (Indicatore Sintetico dei Costi), che esprime il costo annuo, in percentuale della posizione individuale maturata, stimato facendo riferimento a un aderente-tipo che versa un contributo annuo di 2.500 euro e ipotizzando un tasso di rendimento annuo del 4%. Si evidenzia che nel caso in cui le condizioni differenti rispetto a quelle considerate ovvero nei casi in cui non si verificano le ipotesi previste, l'indicatore sintetico ha una valenza meramente orientativa.

L'ISC viene calcolato da tutti i fondi pensione utilizzando la stessa metodologia stabilita dalla COVIP.

INDICATORE SINTETICO DEI COSTI PILOTI	Anni di permanenza			
	2 anni	5 anni	10 anni	35 anni
Garantito	2,72%	1,44%	0,87%	0,41%
Prevalentemente obbligazionario/Protezione	2,65%	1,38%	0,81%	0,34%
Bilanciato/Equilibrio	2,65%	1,38%	0,81%	0,34%
Prevalentemente azionario/Crescita	2,65%	1,38%	0,81%	0,34%

INDICATORE SINTETICO DEI COSTI ASSISTENTI DI VOLO	Anni di permanenza			
	2 anni	5 anni	10 anni	35 anni
Garantito	1,63%	0,90%	0,59%	0,33%
Prevalentemente obbligazionario/Protezione	1,57%	0,84%	0,52%	0,26%
Bilanciato/Equilibrio	1,57%	0,84%	0,52%	0,26%
Prevalentemente azionario/Crescita	1,57%	0,84%	0,52%	0,26%

Si evidenzia l'importanza dell'ISC nel valutare l'incidenza dei costi applicati da Fondaereo sull'ammontare della posizione finale dopo 35 anni di partecipazione al piano pensionistico.

Per comprendere meglio l'onerosità dei comparti, nel grafico seguente l'ISC di ciascun comparto di Fondaereo è confrontato con l'ISC medio dei comparti della medesima categoria offerti dalle altre forme pensionistiche complementari. I valori degli ISC medi di settore sono rilevati dalla COVIP con riferimento alla fine di ciascun anno solare.

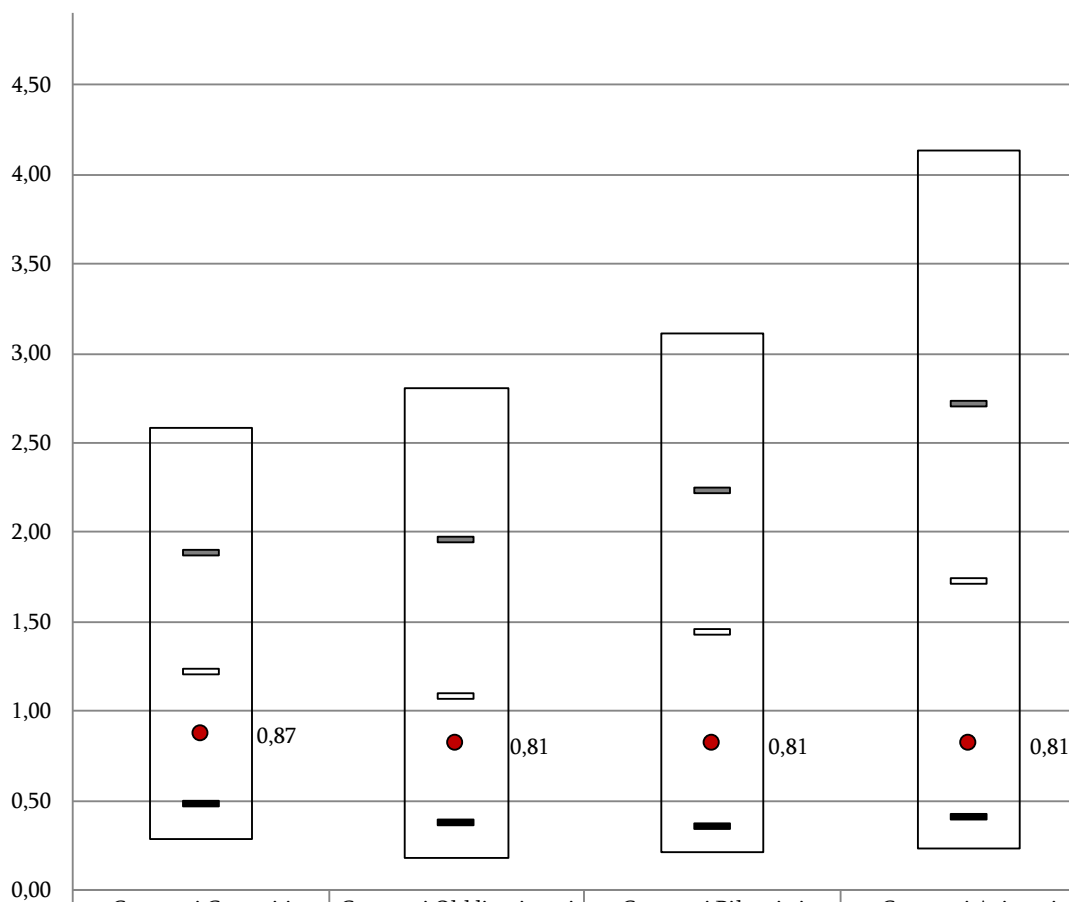
Il grafico indica l'ISC minimo e massimo dei comparti dei FPN, dei FPA e dei PIP complessivamente considerati e appartenenti alla stessa categoria di investimento.

Il confronto prende a riferimento i valori dell'ISC riferiti a un periodo di permanenza nella forma pensionistica di 10 anni.

L'onerosità di Fondaereo è evidenziata con un punto rosso; i trattini indicano i valori medi, rispettivamente, dei fondi pensione negoziali (FPN), dei fondi pensione aperti (FPA) e dei piani individuali pensionistici di tipo assicurativo (PIP).

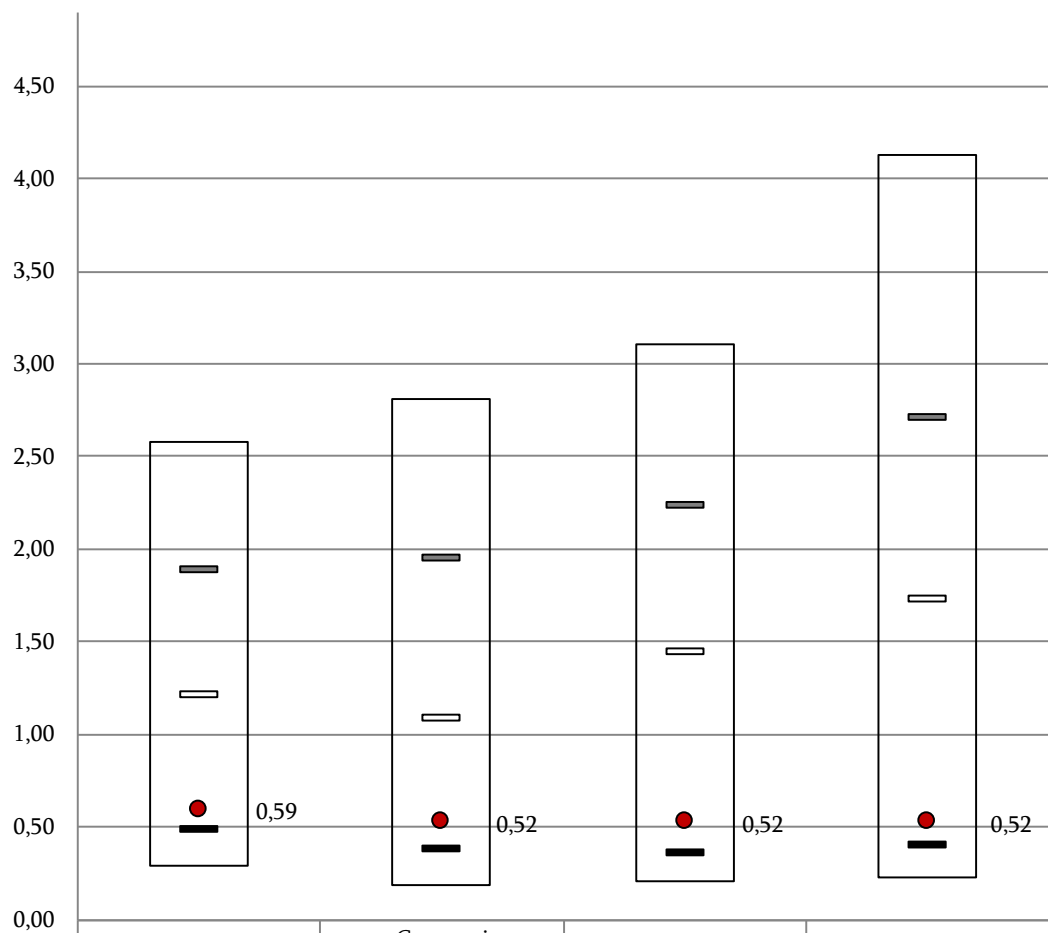
Gli ISC dei fondi pensione negoziali, dei fondi pensione aperti e dei PIP e i valori degli ISC medi, minimi e massimi sono pubblicati sul sito web della COVIP ([www.covip.it](http://www.covip.it)).

## Onerosità di Fondaereo rispetto alle altre forme pensionistiche - PILOTI (periodo di permanenza 10 anni)



	Comparti Garantiti	Comparti Obbligazionari	Comparti Bilanciati	Comparti Azionari
ISC min	0,29	0,18	0,21	0,23
● ISC Fondaereo Piloti	0,87	0,81	0,81	0,81
— ISC medio FPN	0,48	0,37	0,35	0,40
— ISC medio FPA	1,21	1,08	1,44	1,72
— ISC medio PIP	1,88	1,95	2,23	2,71
ISC max	2,58	2,81	3,11	4,13

## Onerosità di Fondaereo rispetto alle altre forme pensionistiche - ASSISTENTI DI VOLO (periodo di permanenza 10 anni)



	Comparti Garantiti	Comparti Obbligazionari	Comparti Bilanciati	Comparti Azionari
ISC min	0,29	0,18	0,21	0,23
● ISC Fondaereo Piloti	0,59	0,52	0,52	0,52
— ISC medio FPN	0,48	0,37	0,35	0,40
— ISC medio FPA	1,21	1,08	1,44	1,72
— ISC medio PIP	1,88	1,95	2,23	2,71
ISC max	2,58	2,81	3,11	4,13

## ALLEGATO ALLE "INFORMAZIONI CHIAVE PER L'ADERENTE"

Il presente Allegato è parte integrante delle 'Informazioni chiave per l'aderente di Fondaereo e indica la fonte istitutiva del fondo, i destinatari, i livelli e le modalità di contribuzione.

### La fonte istitutiva

Il fondo si è costituito in attuazione delle delibere di fusione delle Assemblee di Fondav e Prevolo rispettivamente del 31/05/2012 e del 31/05/2012. Le organizzazioni sindacali e associazioni professionali Filt Cgil, Fit Cisl, Uil Trasporti, Ugl Trasporti, Ipa, Unione Piloti, Avia, Anpav e le aziende Gruppo Alitalia – CAI, Gruppo Meridiana Fly/Air Italy, EasyJet, Air Dolomiti, nonché le organizzazioni datoriali ASSAEREO, A.E.I. e AISE costituiscono le "fonti istitutive" di Fondaereo. Il Fondo ha personalità giuridica, riconosciuta secondo il procedimento previsto dal D. Lgs. 5 dicembre 2005 n. 252 e successive modificazioni ed integrazioni.

### Destinatari

Possono aderire a Fondaereo i lavoratori appartenenti alle categorie dei piloti e degli assistenti di volo, di cui all'articolo 1 della legge 480/88, dipendenti dalle società elencate nella tabella di seguito riportata.

Possono essere destinatari delle prestazioni del Fondo i lavoratori appartenenti alle categorie del personale di volo, di cui all'articolo 1 della legge 480/88, dipendenti dalle società indicate nel medesimo articolo. L'adesione dei suddetti lavoratori è condizionata all'associazione a Fondaereo delle aziende di appartenenza.

Possono altresì aderire i soggetti fiscalmente a carico, ai sensi dell'art. 12 TUIR, dei lavoratori iscritti al Fondo.

### Contribuzione

Fermo restando quanto stabilito dall'articolo 1, commi 3 e 4, del D. Lgs 24 aprile 1997, n. 164, in forza dell'accordo del 12 settembre 1997 e delle successive modifiche frutto della contrattazione tra le parti, la contribuzione a Fondaereo è costituita nel seguente modo:

CATEGORIA ASSISTENTI DI VOLO			
Azienda	A carico del datore <sup>4</sup>	A carico del lavoratore <sup>4</sup>	TFR
Air Dolomiti Spa	2%	2%	100%
Air Italy Fleet Management Company SpA (già Air Italy Spa)	2%	2%	100%
Air Italy SpA (già Meridiana Fly Spa)	2%	2%	100%
Albinati Aviation Ltd. Sede Secondaria	2%	2%	100%
Alitalia CityLiner SpA in a.s.	2%	2%	100%
Alitalia Società Aerea Italiana Spa in a.s.	2%	2%	100%
Blue Air – Airplane Management Solutions	2%	2%	100%
Compagnia Aerea Italiana Spa	2%	2%	100%
EasyJet Airline Company Limited	-	-	100%
Ernest Spa	2%	2%	100%
Mistral Air Srl	2%	2%	100%
Norwegian Air Resources Ltd	-	-	100%
Servizi Aerei Spa	2%	2%	100%

<sup>4</sup> Percentuale sulla retribuzione utile al TFR

CATEGORIA PILOTI			
Azienda	A carico del datore <sup>5</sup>	A carico del lavoratore <sup>6</sup>	TFR
Air Corporate	2%	2%	100%
Air Dolomiti	2%	2%	100%
Air Italy Fleet Management Company SpA (già Air Italy Spa)	2%	2%	100%
Air Italy Spa (già Meridiana Fly Spa)	2%	2%	100%
AirSp&a Srl	2%	2%	100%
Albinati Aviation Ltd. Sede Secondaria	2%	2%	100%
Alitalia CityLiner SpA in a.s.	2%	2%	100%
Alitalia Società Aerea Italiana Spa in a.s.	2%	2%	100%
Babcock Mission Critical Services Italia Spa	2%	2%	100%
Blue Air – Airplane Management Solutions	2%	2%	100%
Compagnia Aerea Italiana Spa	2%	2%	100%
Compagnia Generale Ripreseeree Spa	2%	2%	100%
EasyJet Airline Company Limited	-	-	100%
Elilombarda Srl	2%	2%	100%
Elitaliana Spa	2%	2%	100%
Ernest Spa	2%	2%	100%
Eurofly Service Spa	2%	2%	100%
European Air-Crane Spa	2%	2%	100%
Hoverfly Divisione SAM Srl	2%	2%	100%
Hoverfly Srl	2%	2%	100%
Laboratorio Tevere Srl	2%	2%	100%
Meridiana Fly Spa	2%	2%	100%
Mistral Air Srl	5,28%	2%	100%
Nordend Srl	2%	2%	100%
Norwegian Air Resources Ltd	-	-	100%
Servizi Aerei Spa	5,28%	1,5%	100%

L'adesione decorre a partire dal mese successivo a quello in cui la domanda completa è stata presentata al Fondo ed i versamenti devono essere effettuati con cadenza mensile.

Gli aderenti hanno facoltà di versare contributi per importi superiori a quelli previsti dagli accordi o contratti. A tali contributi non si applicano le norme relative agli obblighi di contribuzione ed alle penalità.

La misura della contribuzione scelta al momento dell'adesione può essere modificata nel tempo.

Con riferimento ai soggetti fiscalmente a carico la contribuzione al Fondo è stabilita in cifra fissa dal lavoratore cui è a carico il soggetto interessato. All'atto dell'adesione è obbligatorio versare un contributo iniziale non inferiore a € 100 (cento); l'ammontare delle successive contribuzioni è liberamente stabilita dall'iscritto di riferimento.

<sup>5</sup> Percentuale sulla retribuzione utile al TFR