



## Nota informativa

(depositata presso la COVIP il 30/03/2022)

### Parte I 'Le informazioni chiave per l'aderente'

FONDAEREO è responsabile della completezza e veridicità dei dati e delle notizie contenuti nella presente Nota informativa.

#### Scheda 'I costi' (in vigore dal 30/03/2022)

La presenza di costi comporta una **diminuzione della posizione individuale e quindi della prestazione pensionistica**. Pertanto, prima di aderire a FONDAEREO, è importante **confrontare** i costi del fondo con quelli previsti dalle altre forme pensionistiche. Analoghe considerazioni valgono in caso di trasferimento ad altra forma pensionistica complementare.

#### I costi nella fase di accumulo<sup>(1)</sup>

Tipologia di costo	Importo e caratteristiche
<ul style="list-style-type: none"> <li>Spese di adesione</li> </ul>	€ 5,16 a carico del lavoratore e € 5,16 a carico dell'azienda una tantum all'atto dell'adesione. I soggetti fiscalmente a carico sono esenti.
<ul style="list-style-type: none"> <li>Spese da sostenere durante la fase di accumulo:</li> </ul>	
<ul style="list-style-type: none"> <li>– Direttamente a carico dell'aderente</li> </ul>	<p>Per l'anno <u>2021</u>: <b>€ 81</b> per i piloti ed <b>€ 45</b> per gli assistenti di volo prelevato dalla prima contribuzione utile. In assenza di contribuzione la quota associativa viene prelevata direttamente dalla posizione individuale con la prima valorizzazione utile. La quota associativa si applica anche agli iscritti che hanno convertito l'intera posizione in RITA e che non effettueranno versamenti contributivi in corso d'anno.</p> <p>Per i soggetti fiscalmente a carico la quota associativa per l'anno 2021 è pari ad <b>€ 30</b> e viene prelevata dalla prima contribuzione utile. In assenza di contribuzione la quota associativa viene prelevata direttamente dalla posizione individuale con la prima valorizzazione utile</p>
Indirettamente a carico dell'aderente (Oneri relativi alla gestione finanziaria ed ai servizi del Depositario calcolati e prelevati mensilmente sul patrimonio del singolo comparto)	
Commissioni di banca depositaria	0,02 <sup>1</sup> % del patrimonio su base annua
<u>Commissioni dei gestori finanziari</u>	
Garantito	0,20% del patrimonio su base annua

<sup>1</sup> Nella percentuale è compresa la quota IVA dovuta ai sensi della vigente normativa.

Prevalentemente obbligazionario/Protezione	<b>0,11% del patrimonio su base annua.</b> E' prevista, inoltre, una commissione di over performance, valorizzata mensilmente, nel caso in cui la performance cumulata del portafoglio, al netto delle commissioni fisse di gestione maturate, sia superiore alla performance cumulata del benchmark. In questo caso, la commissione finale è aumentata di un importo corrispondente al 10% del maggior rendimento del portafoglio (al netto delle commissioni fisse di gestione maturate) rispetto al benchmark. La commissione di over performance è effettivamente pagata, se dovuta, alla scadenza della convenzione di gestione;
Bilanciato/Equilibrio	<b>0,11% del patrimonio su base annua.</b> E' prevista, inoltre, una commissione di over performance, valorizzata mensilmente, nel caso in cui la performance cumulata del portafoglio, al netto delle commissioni fisse di gestione maturate, sia superiore alla performance cumulata del benchmark. In questo caso, la commissione finale è aumentata di un importo corrispondente al 10% del maggior rendimento del portafoglio (al netto delle commissioni fisse di gestione maturate) rispetto al benchmark. La commissione di over performance è effettivamente pagata, se dovuta, alla scadenza della convenzione di gestione;
Prevalentemente azionario/Crescita	<b>0,11% del patrimonio su base annua.</b> E' prevista, inoltre, una commissione di over performance, valorizzata mensilmente, nel caso in cui la performance cumulata del portafoglio, al netto delle commissioni fisse di gestione maturate, sia superiore alla performance cumulata del benchmark. In questo caso, la commissione finale è aumentata di un importo corrispondente al 10% del maggior rendimento del portafoglio (al netto delle commissioni fisse di gestione maturate) rispetto al benchmark. La commissione di over performance è effettivamente pagata, se dovuta, alla scadenza della convenzione di gestione;
<ul style="list-style-type: none"> <li>• <b>Spese per l'esercizio di prerogative individuali</b> (prelevate dalla posizione individuale al momento dell'operazione):</li> </ul>	
– Anticipazione	Non previste
– Trasferimento	Non previste
– Riscatto	Non previste
– Riallocazione della posizione individuale	Non previste
– Riallocazione del flusso contributivo	Non previste
– Rendita integrativa temporanea anticipata (RITA)	Non previste
<p><sup>(1)</sup> <i>Gli oneri che gravano annualmente sugli aderenti durante la fase di accumulo sono determinabili soltanto in relazione al complesso delle spese effettivamente sostenute dal fondo; i costi indicati nella tabella sono pertanto il risultato di una stima, volta a fornire un'indicazione della onerosità della partecipazione. Eventuali differenze, positive o negative, tra le spese effettivamente sostenute dal fondo e le somme poste a copertura delle stesse sono ripartite tra tutti gli aderenti.</i></p>	

## L'Indicatore sintetico dei costi (ISC)

Al fine di fornire un'indicazione sintetica dell'onerosità dei comparti di FONDAEREO, è riportato, per ciascun comparto, l'Indicatore sintetico dei costi (ISC), che esprime il costo annuo, in percentuale della posizione individuale maturata, stimato facendo riferimento a un aderente-tipo che versa un contributo annuo di 2.500 euro e ipotizzando un tasso di rendimento annuo del 4% e diversi periodi di partecipazione nella forma pensionistica complementare (2, 5, 10 e 35 anni). L'ISC viene calcolato da tutti i fondi pensione utilizzando la stessa metodologia stabilita dalla COVIP.



Per saperne di più, consulta il riquadro *'L'indicatore sintetico dei costi'* della **Guida introduttiva alla previdenza complementare**, disponibile sul sito web della COVIP ([www.covip.it](http://www.covip.it)).



**AVVERTENZA:** È importante prestare attenzione all'ISC che caratterizza ciascun comparto. Un ISC del 2% invece che dell'1% può ridurre il capitale accumulato dopo 35 anni di partecipazione di circa il 18% (ad esempio, lo riduce da 100.000 euro a 82.000 euro).

## Indicatore sintetico dei costi

INDICATORE SINTETICO DEI COSTI PILOTI	Anni di permanenza			
	2 anni	5 anni	10 anni	35 anni
Garantito	2,55%	1,36%	0,83%	0,39%
Prevalentemente obbligazionario/Protezione	2,46%	1,26%	0,73%	0,30%
Bilanciato/Equilibrio	2,46%	1,26%	0,73%	0,30%
Prevalentemente azionario/Crescita	2,46%	1,26%	0,73%	0,30%

INDICATORE SINTETICO DEI COSTI ASSISTENTI DI VOLO	Anni di permanenza			
	2 anni	5 anni	10 anni	35 anni
Garantito	1,55%	0,86%	0,56%	0,32%
Prevalentemente obbligazionario/Protezione	1,45%	0,76%	0,47%	0,22%
Bilanciato/Equilibrio	1,45%	0,76%	0,47%	0,22%
Prevalentemente azionario/Crescita	1,45%	0,76%	0,47%	0,22%



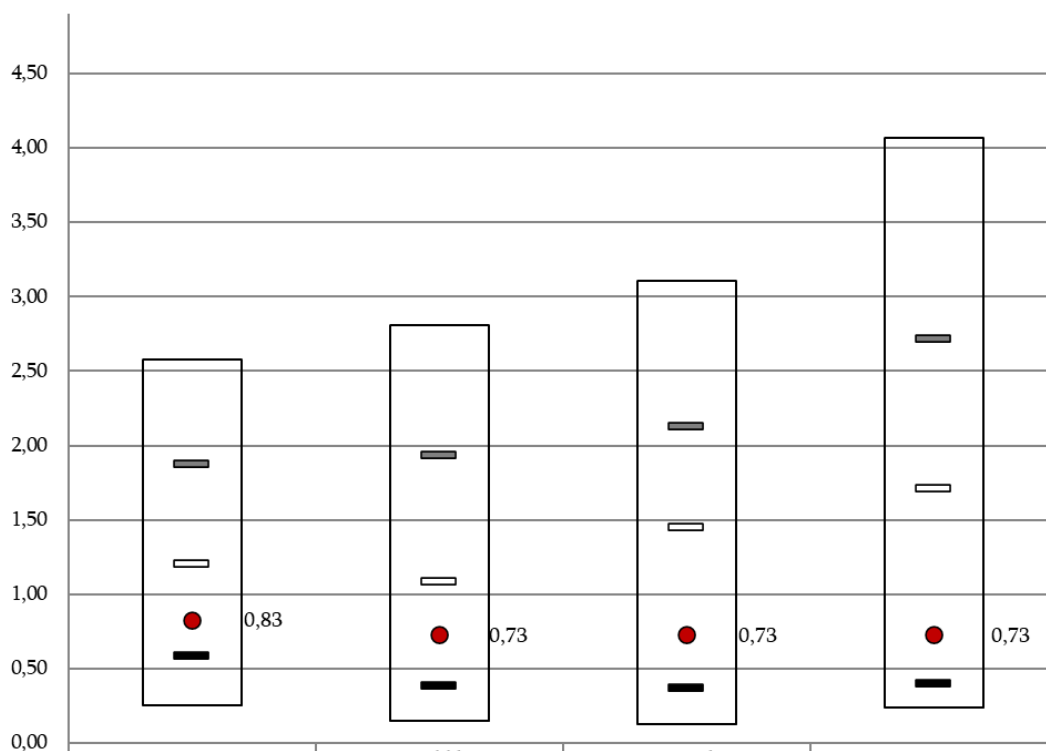
**AVVERTENZA:** Per condizioni differenti rispetto a quelle considerate, ovvero nei casi in cui non si verificano le ipotesi previste, tale Indicatore ha una valenza meramente orientativa.

Per consentirti di comprendere l'onerosità dei comparti, nel grafico seguente l'ISC di ciascun comparto di FONDAEREO è confrontato con l'ISC medio dei comparti della medesima categoria offerti dalle altre forme pensionistiche complementari presenti sul mercato. I valori degli ISC medi di settore sono rilevati dalla COVIP con riferimento alla fine di ciascun anno solare.

L'onerosità di FONDAEREO è evidenziata con un punto; i trattini indicano i valori medi, rispettivamente, dei fondi pensione negoziali (FPN), dei fondi pensione aperti (FPA) e dei piani individuali pensionistici di tipo assicurativo (PIP). Il grafico indica l'ISC minimo e massimo dei comparti dei FPN, dei FPA e dei PIP complessivamente considerati e appartenenti alla stessa categoria di investimento.

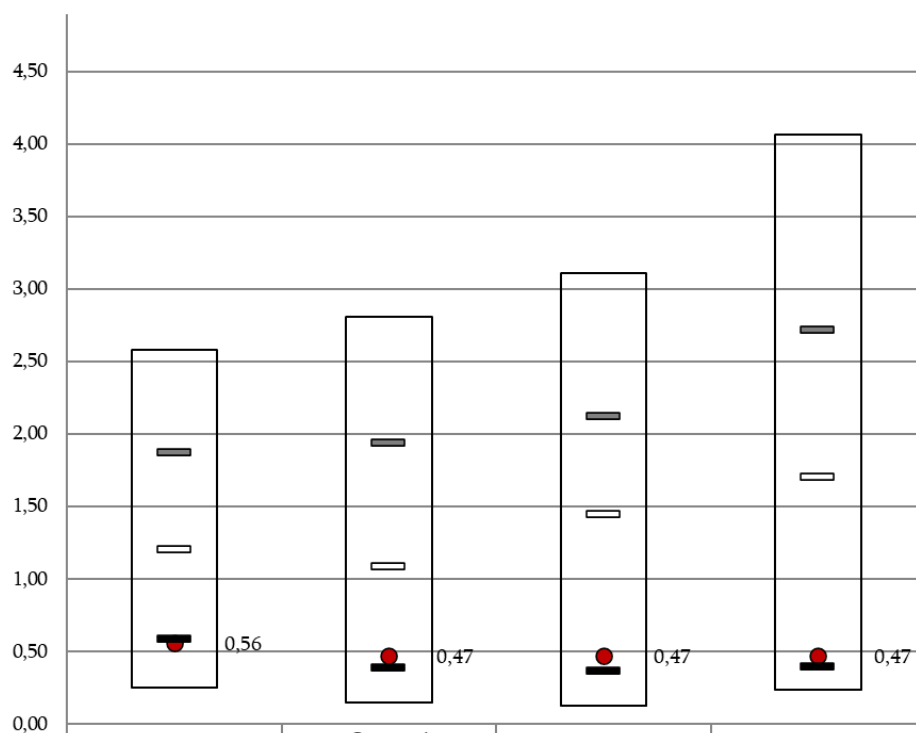
Il confronto prende a riferimento i valori dell'ISC riferiti a un periodo di permanenza nella forma pensionistica di 10 anni.

**Onerosità di Fondaereo rispetto alle altre forme pensionistiche - PILOTI**  
(periodo di permanenza 10 anni)



	Comparti Garantiti	Comparti Obbligazionari	Comparti Bilanciati	Comparti Azionari
ISC min	0,25	0,15	0,13	0,24
● ISC Fondaereo Piloti	0,83	0,73	0,73	0,73
— ISC medio FPN	0,59	0,39	0,37	0,40
— ISC medio FPA	1,21	1,09	1,45	1,71
— ISC medio PIP	1,88	1,94	2,13	2,72
ISC max	2,58	2,81	3,11	4,07

**Onerosità di Fondaereo rispetto alle altre forme pensionistiche - ASSISTENTI DI VOLO**  
(periodo di permanenza 10 anni)



	Comparti Garantiti	Comparti Obbligazionari	Comparti Bilanciati	Comparti Azionari
ISC min	0,25	0,15	0,13	0,24
● ISC Fondaereo Assistenti volo	0,56	0,47	0,47	0,47
— ISC medio FPN	0,59	0,39	0,37	0,40
— ISC medio FPA	1,21	1,09	1,45	1,71
— ISC medio PIP	1,88	1,94	2,13	2,72
ISC max	2,58	2,81	3,11	4,07



La COVIP mette a disposizione sul proprio sito il **Comparatore dei costi delle forme pensionistiche complementari** per valutarne l'onerosità ([www.covip.it](http://www.covip.it)).

## I costi nella fase di erogazione

Al momento dell'accesso al pensionamento ti verrà pagata una rata di rendita calcolata sulla base di un coefficiente di conversione che incorpora un caricamento per spese di pagamento rendita; tale caricamento si differenzia in base alla periodicità da te scelta, come di seguito indicato:

- 1,30% della rata di rendita (periodicità annuale, semestrale, trimestrale, bimestrale o mensile a seconda della scelta);

A ogni ricorrenza annuale la rata di rendita viene rivalutata.

La misura annua di rivalutazione attribuita si basa sul rendimento della gestione separata (FONDICOLL) con un costo, in termini di rendimento trattenuto, pari all'0,90%.



Per saperne di più, consulta il **Documento sulle rendite**, disponibile sul sito web di FONDAEREO ([www.fondaereo.it](http://www.fondaereo.it)).