

## SCHEDA COSTI (in vigore dal 3 agosto 2020)

La presente scheda riporta informazioni sui costi che gravano, direttamente o indirettamente, sull'aderente nella fase di accumulo della prestazione previdenziale.

La presenza di costi comporta una **diminuzione della posizione individuale e quindi della prestazione pensionistica**, pertanto si richiama l'attenzione dell'aderente sull'importanza di **confrontare** i costi con quelli previsti dalle altre forme pensionistiche.

Costi nella fase di accumulo	
Tipologia di costo	Importo e caratteristiche
<b>Spese di adesione</b>	€ 5,16 a carico del lavoratore e € 5,16 a carico dell'azienda una tantum all'atto dell'adesione. I soggetti fiscalmente a carico sono esenti.
<b>Spese da sostenere durante la fase di accumulo</b>	
Direttamente a carico dell'aderente	Per l'anno 2020: <b>€ 95</b> per i piloti ed <b>€ 53</b> per gli assistenti di volo prelevato dalla prima contribuzione utile. In assenza di contribuzione la quota associativa viene prelevata direttamente dalla posizione individuale con la prima valorizzazione utile. La quota associativa si applica anche agli iscritti che hanno convertito l'intera posizione in RITA e che non effettueranno versamenti contributivi in corso d'anno. Per i soggetti fiscalmente a carico la quota associativa per l'anno 2020 è pari ad <b>€ 30</b> e viene prelevata dalla prima contribuzione utile. In assenza di contribuzione la quota associativa viene prelevata direttamente dalla posizione individuale con la prima valorizzazione utile.
Indirettamente a carico dell'aderente (Oneri relativi alla gestione finanziaria ed ai servizi di banca depositaria calcolati e prelevati mensilmente sul patrimonio del singolo comparto)	
Commissioni di banca depositaria	0,03% del patrimonio su base annua
<i>- Comparto</i>	
Garantito	0,20% del patrimonio su base annua
Prevalentemente obbligazionario/Protezione	0,11% del patrimonio su base annua
Bilanciato/Equilibrio	0,11% del patrimonio su base annua
Prevalentemente azionario/Crescita	0,11% del patrimonio su base annua
<b>Spese da sostenere per l'esercizio di prerogative individuali</b>	
Anticipazione	non previste
Trasferimento	non previste
Riscatto	non previste
Riallocazione della posizione individuale	non previste
Riallocazione del flusso contributivo	non previste
<b>Spese relative alla prestazione pensionistica anticipata in forma di rendita temporanea (RITA)</b>	
Spese di istruttoria, costi amministrativi e di spedizione	Zero per l'anno 2020

Gli oneri annualmente gravanti sugli aderenti durante la fase di accumulo sono determinabili soltanto in relazione al complesso delle spese effettivamente sostenute dal fondo. Gli importi indicati nella tabella sono pertanto il risultato di una stima, volta a fornire all'aderente una indicazione della onerosità della partecipazione.

<sup>1</sup> Nella percentuale è compresa la quota IVA dovuta ai sensi della vigente normativa.

## INDICATORE SINTETICO DEI COSTI

Al fine di fornire un'indicazione sintetica dell'onerosità dei comparti di Fondaereo, è riportato per ciascun comparto l'ISC (Indicatore Sintetico dei Costi), che esprime il costo annuo, in percentuale della posizione individuale maturata, stimato facendo riferimento a un aderente-tipo che versa un contributo annuo di 2.500 euro e ipotizzando un tasso di rendimento annuo del 4%. Si evidenzia che nel caso in cui le condizioni differenti rispetto a quelle considerate ovvero nei casi in cui non si verificano le ipotesi previste, l'indicatore sintetico ha una valenza meramente orientativa.

L'ISC viene calcolato da tutti i fondi pensione utilizzando la stessa metodologia stabilita dalla COVIP.

INDICATORE SINTETICO DEI COSTI PILOTI	Anni di permanenza			
	2 anni	5 anni	10 anni	35 anni
Garantito	2,94%	1,55%	0,93%	0,42%
Prevalentemente obbligazionario/Protezione	2,85%	1,46%	0,84%	0,32%
Bilanciato/Equilibrio	2,85%	1,46%	0,84%	0,32%
Prevalentemente azionario/Crescita	2,85%	1,46%	0,84%	0,32%

INDICATORE SINTETICO DEI COSTI ASSISTENTI DI VOLO	Anni di permanenza			
	2 anni	5 anni	10 anni	35 anni
Garantito	1,77%	0,97%	0,62%	0,34%
Prevalentemente obbligazionario/Protezione	1,68%	0,88%	0,53%	0,24%
Bilanciato/Equilibrio	1,68%	0,88%	0,53%	0,24%
Prevalentemente azionario/Crescita	1,68%	0,88%	0,53%	0,24%

Si evidenzia l'importanza dell'ISC nel valutare l'incidenza dei costi applicati da Fondaereo sull'ammontare della posizione finale dopo 35 anni di partecipazione al piano pensionistico.

Per comprendere meglio l'onerosità dei comparti, nel grafico seguente l'ISC di ciascun comparto di Fondaereo è confrontato con l'ISC medio dei comparti della medesima categoria offerti dalle altre forme pensionistiche complementari. I valori degli ISC medi di settore sono rilevati dalla COVIP con riferimento alla fine di ciascun anno solare.

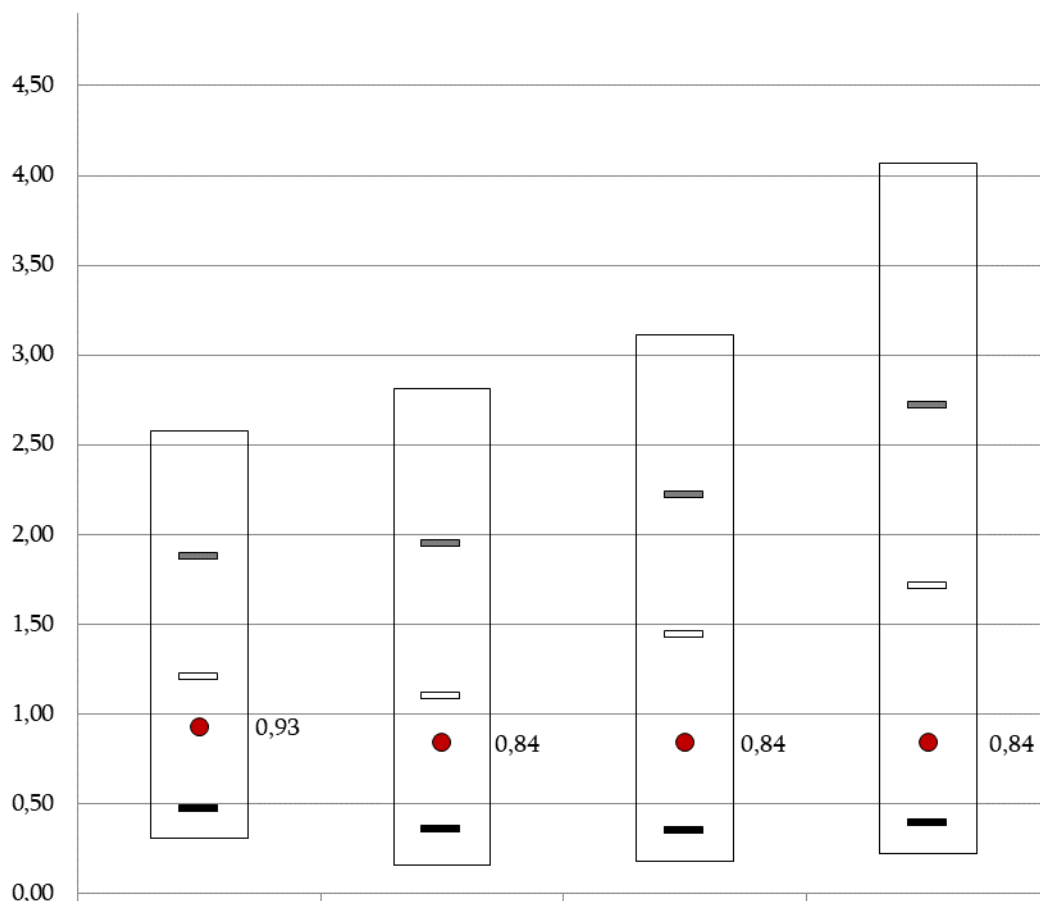
Il grafico indica l'ISC minimo e massimo dei comparti dei FPN, dei FPA e dei PIP complessivamente considerati e appartenenti alla stessa categoria di investimento.

Il confronto prende a riferimento i valori dell'ISC riferiti a un periodo di permanenza nella forma pensionistica di 10 anni.

L'onerosità di Fondaereo è evidenziata con un punto rosso; i trattini indicano i valori medi, rispettivamente, dei fondi pensione negoziali (FPN), dei fondi pensione aperti (FPA) e dei piani individuali pensionistici di tipo assicurativo (PIP).

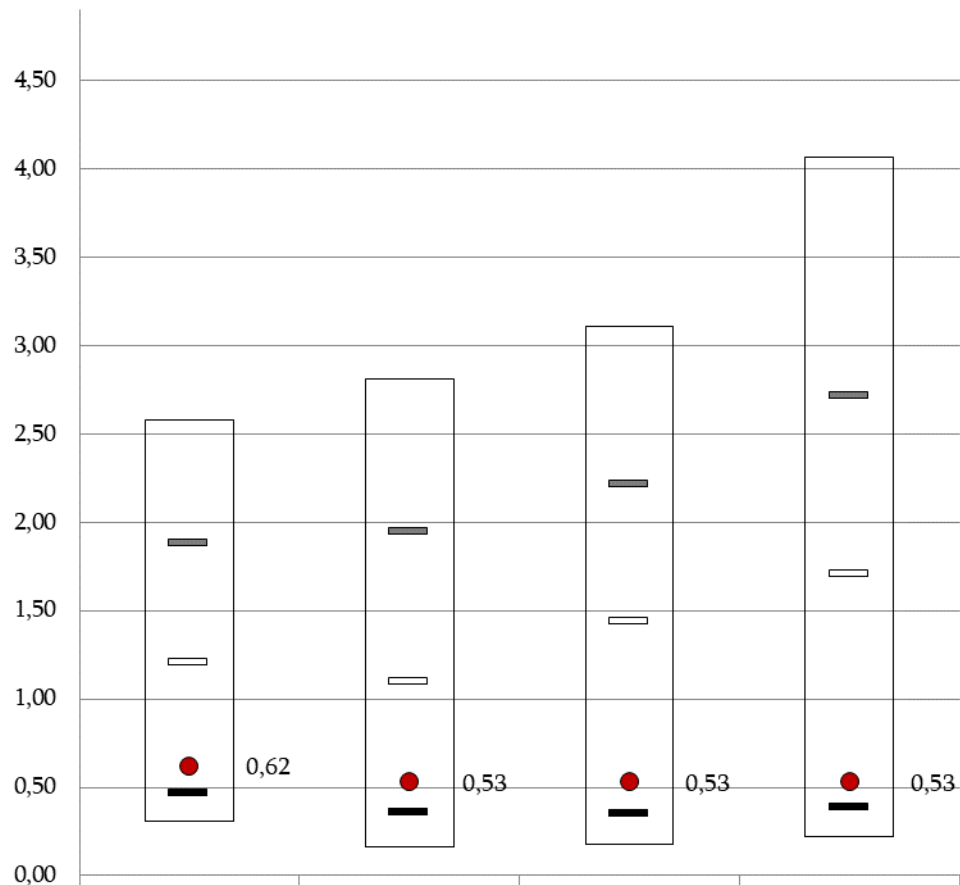
Gli ISC dei fondi pensione negoziali, dei fondi pensione aperti e dei PIP e i valori degli ISC medi, minimi e massimi sono pubblicati sul sito web della COVIP ([www.covip.it](http://www.covip.it)).

## Onerosità di Fondaereo rispetto alle altre forme pensionistiche - PILOTI (periodo di permanenza 10 anni)



	Comparti Garantiti	Comparti Obbligazionari	Comparti Bilanciati	Comparti Azionari
ISC min	0,31	0,16	0,18	0,22
● ISC Fondaereo Piloti	0,93	0,84	0,84	0,84
- ISC medio FPN	0,47	0,36	0,35	0,39
- ISC medio FPA	1,21	1,10	1,44	1,71
- ISC medio PIP	1,88	1,95	2,22	2,72
ISC max	2,58	2,81	3,11	4,07

## Onerosità di Fondaereo rispetto alle altre forme pensionistiche - ASSISTENTI DI VOLO (periodo di permanenza 10 anni)



	Comperti Garantiti	Comperti Obbligazionari	Comperti Bilanciati	Comperti Azionari
ISC min	0,31	0,16	0,18	0,22
● ISC Fondaereo Assistenti volo	0,62	0,53	0,53	0,53
- ISC medio FPN	0,47	0,36	0,35	0,39
- ISC medio FPA	1,21	1,10	1,44	1,71
- ISC medio PIP	1,88	1,95	2,22	2,72
ISC max	2,58	2,81	3,11	4,07